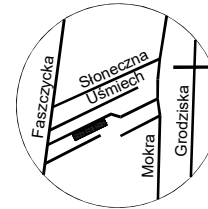
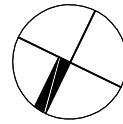
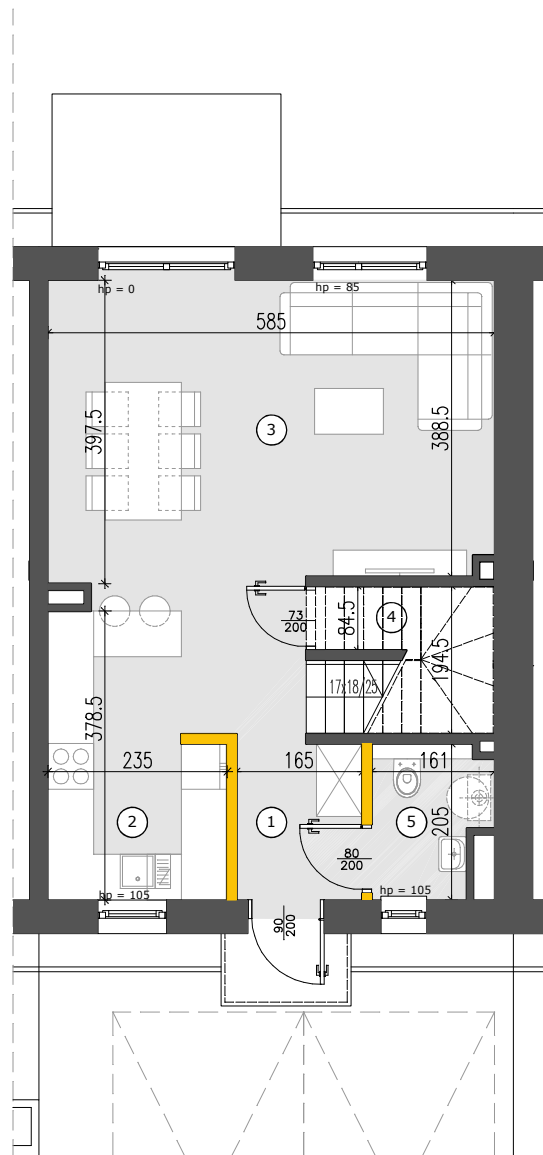
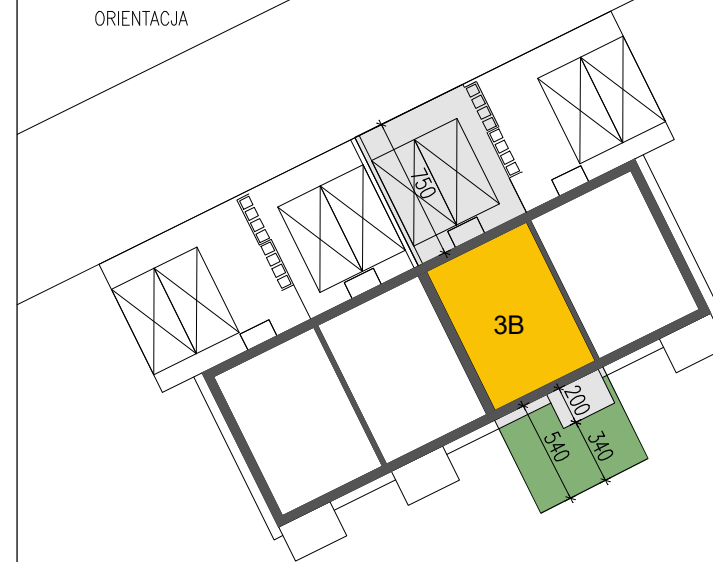
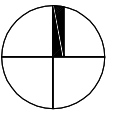


UL. MOKRA, 05 - 870 BŁONIE

GOLDHOUSE BŁONIE SP. Z O.O.



ORIENTACJA



ZESTAWIENIE POMIESZCZEŃ SEGMENTU 3B - PARTER

| | |
|--------------|----------------------|
| 1. WIATROŁĄP | 3,40 M ² |
| 2. KUCHNIA | 7,67 M ² |
| 3. SALON | 26,34 M ² |
| 4. SCHOWEK | 1,06 M ² |
| 5. ŁAZIENKA | 2,79 M ² |

RAZEM: **41,26 M²**


POWIERZCHNIA UŻYTKOWA SEGMENTU 3B

80,90 M²

POWIERZCHNIA SCHODÓW 4,24M²

SZACUNKOWA POWIERZCHNIA DO WYŁĄCZNEGO KORZYSTANIA

OGRÓDKA **34,13 M²**
W TYM TARASU **6,00 M²**

 ŚCIANY DZIAŁOWE
NADAJĄCE SIĘ
DO DEMONTAŻU

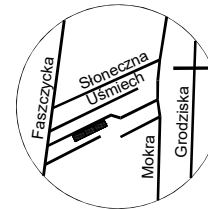
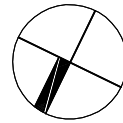
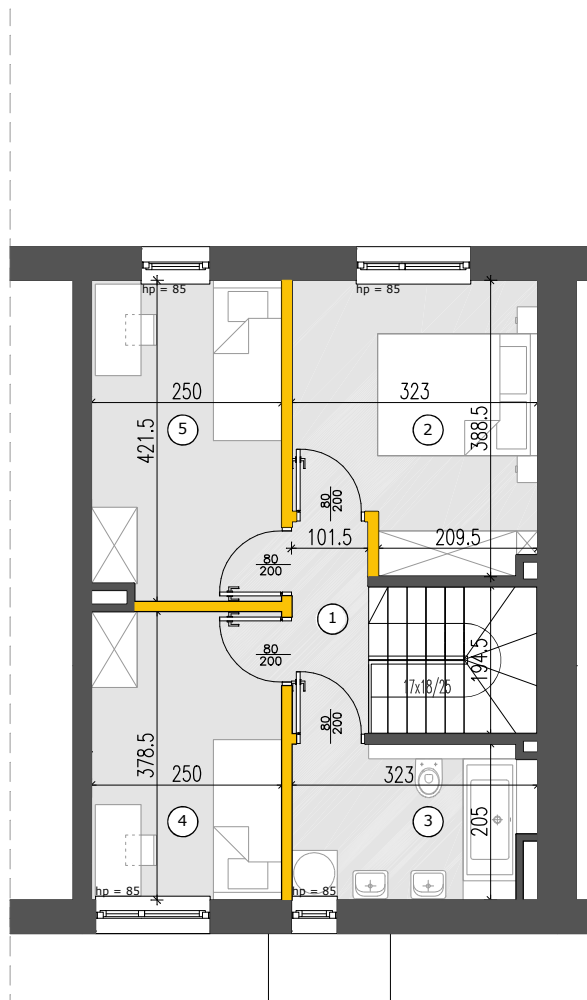


GOLDHOUSE

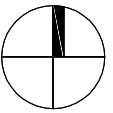
UWAGI: 1. UMIESZCZONE NA KARCIE USYTUOWANIE PRZYBÓWÓW, URZĄDZEŃ I INNEGO WYPOSAŻENIA JEST TYLKO PROPOZYCJĄ KATALOGOWĄ. 2. WYLICZONE POWIERZCHNIE UŻYTKOWE LOKALU PODLEGAJĄ KOREKCIE WG RZECZYWISTEGO POMIARU ZGODNIE Z POLSKĄ NORMĄ PN-ISO 9836: 2022-07 3. WYMIARY ORAZ INSTALACJE WYRYSOWANO NA PODSTAWIE PROJEKTU BUDOWLANEGO MOGĄ WYSTĄPIĆ NIEZNACZNE ZMIANY W PROJEKCIE WYKONAWCZYM. 4. PREZENTOWANE RZUTY ZOSTAŁY ZŁĄCZONE W CELU PRZEDSTAWIENIA ROZKŁADU FUNKCJONALNEGO MIESZKAŃ I NALEŻY TRAKTOWAĆ JE POGŁĄDOWO. 5. PODANE WYMIARY SĄ ORIENTACYJNE I MOGĄ ODBIEGAĆ OD RZECZYWISTYCH.

UL. MOKRA, 05 - 870 BŁONIE

GOLDHOUSE BŁONIE SP. Z O.O.



ORIENTACJA



ZESTAWIENIE POMIESZCZEŃ SEGMENTU 3B - PIĘTRO

| | |
|--------------|----------------------|
| 1. HOL | 2,72 M ² |
| 2. SYPIALNIA | 11,29 M ² |
| 3. ŁAZIENKA | 6,16 M ² |
| 4. POKÓJ | 9,27 M ² |
| 5. POKÓJ | 10,20 M ² |

RAZEM: **39,64 M²**

POWIERZCHNIA UŻYTKOWA SEGMENTU 3B


80,90 M²

POWIERZCHNIA SCHODÓW 4,24M²

SZACUNKOWA POWIERZCHNIA DO WYŁĄCZNEGO KORZYSTANIA

OGRÓDKA **34,13 M²**

W TYM TARASU **6,00 M²**

 ŚCIANY DZIAŁOWE NADAJĄCE SIĘ DO DEMONTAŻU



GOLDHOUSE

UWAGI: 1. UMIESZCZONE NA KARCIE USYTUOWANIE PRZYBÓWÓW, URZĄDZEŃ I INNEGO WYPOSAŻENIA JEST TYLKO PROPOZYCJĄ KATALOGOWĄ. 2. WYŁICZONE POWIERZCHNIE UŻYTKOWE LOKALU PODLEGAJĄ KOREKCIE WG RZECZYWISTEGO POMIARU ZGODNIE Z POLSKĄ NORMĄ PN-ISO 9836: 2022-07 3. WYMIARY ORAZ INSTALACJE WYRYSOWANO NA PODSTAWIE PROJEKTU BUDOWLANEGO MOGĄ WYSTĄPIĆ NIEZNACZNE ZMIANY W PROJEKCIE WYKONAWCZYM. 4. PREZENTOWANE RZUTY ZOSTAŁY ZŁĄCZONE W CELU PRZEDSTAWIENIA ROZKŁADU FUNKCJONALNEGO MIESZKAŃ I NALEŻY TRAKTOWAĆ JE POGŁĄDOWO. 5. PODANE WYMIARY SĄ ORIENTACYJNE I MOGĄ ODBIEGAĆ OD RZECZYWISTYCH.