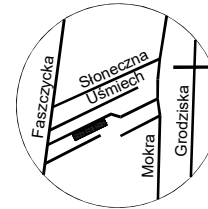
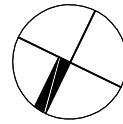
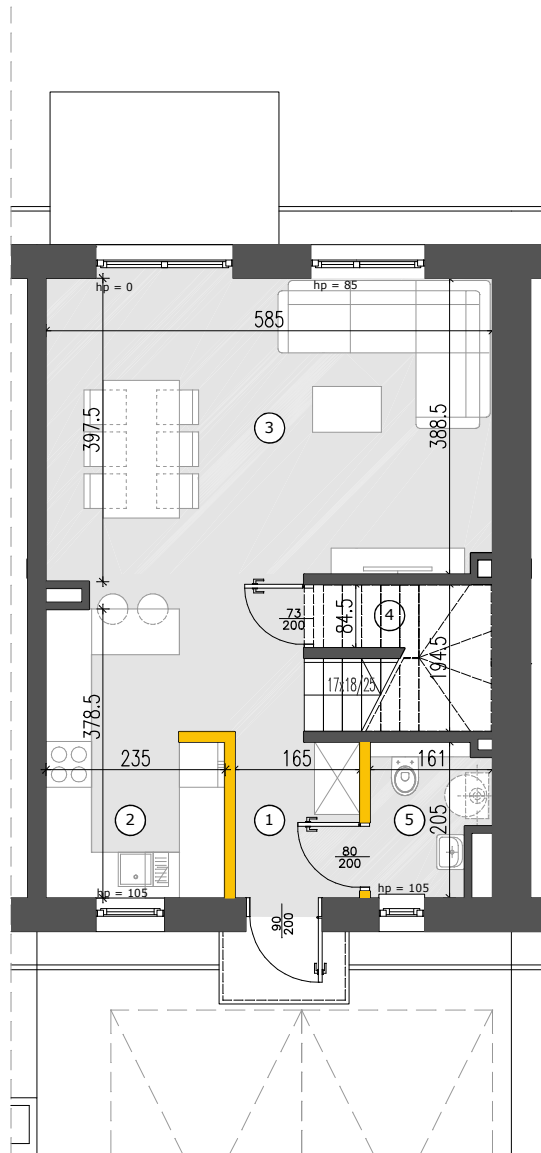
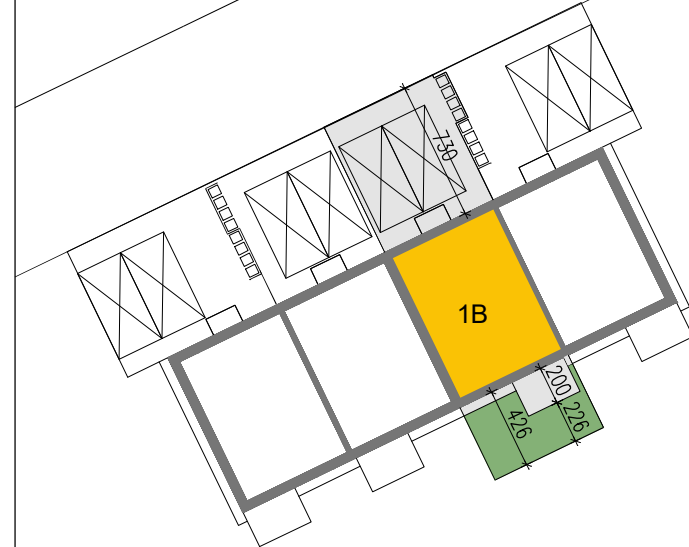
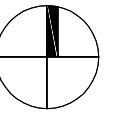


UL. MOKRA, 05 - 870 BŁONIE

GOLDHOUSE BŁONIE SP. Z O.O.



ORIENTACJA



ZESTAWIENIE POMIESZCZEŃ SEGMENTU 1 B - PARTER

1. WIATROŁĄP	3,40 M ²
2. KUCHNIA	7,67 M ²
3. SALON	26,34 M ²
4. SCHOWEK	1,06 M ²
5. ŁAZIENKA	2,79 M ²

RAZEM: **41,26 M²**

POWIERZCHNIA UŻYTKOWA SEGMENTU 1B


80,90 M²

POWIERZCHNIA SCHODÓW 4,24M²

SZACUNKOWA POWIERZCHNIA DO WYŁĄCZNEGO KORZYSTANIA

OGRÓDKA **26,96 M²**

W TYM TARASU **6,00 M²**

 ŚCIANY DZIAŁOWE
NADAJĄCE SIĘ
DO DEMONTAŻU

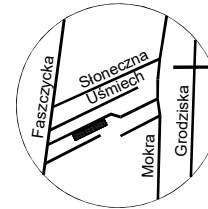
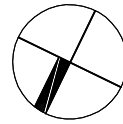
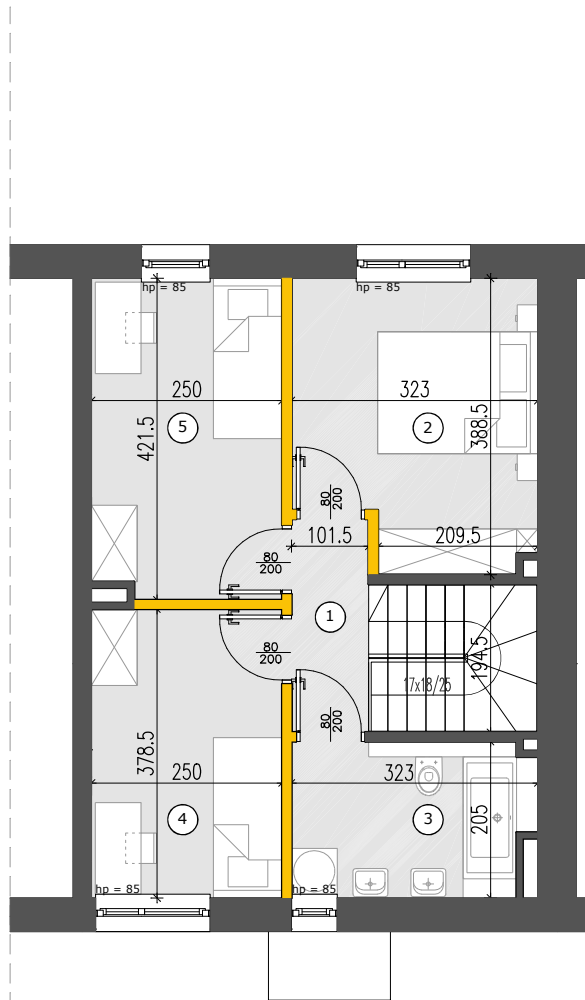


GOLDHOUSE

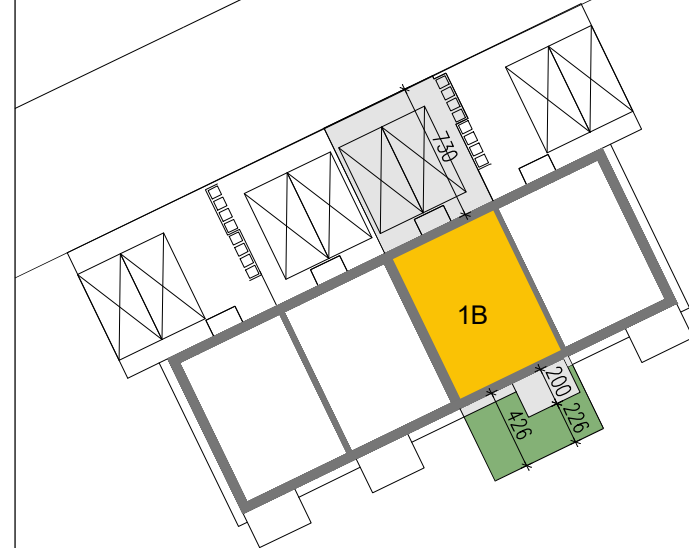
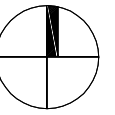
UWAGI: 1. UMIESZCZONE NA KARCIE USYTUOWANIE PRZYBÓWÓW, URZĄDZEŃ I INNEGO WYPOSAŻENIA JEST TYLKO PROPOZYCJĄ KATALOGOWĄ. 2. WYLICZONE POWIERZCHNIE UŻYTKOWE LOKALU PODLEGAJĄ KOREKCIE WG RZECZYWISTEGO POMIARU ZGODNIE Z POLSKĄ NORMĄ PN-ISO 9836: 2022-07 3. WYMIARY ORAZ INSTALACJE WYRYSOWANO NA PODSTAWIE PROJEKTU BUDOWLANEGO MOGĄ WYSTĄPIĆ NIEZNACZNE ZMIANY W PROJEKCIE WYKONAWCZYM. 4. PREZENTOWANE RZUTY ZOSTAŁY ZŁĄCZONE W CELU PRZEDSTAWIENIA ROZKŁADU FUNKCJONALNEGO MIESZKAŃ I NALEŻY TRAKTOWAĆ JE POGŁĄDOWO. 5. PODANE WYMIARY SĄ ORIENTACYJNE I MOGĄ ODBIEGAĆ OD RZECZYWISTYCH.

UL. MOKRA, 05 - 870 BŁONIE

GOLDHOUSE BŁONIE SP. Z O.O.



ORIENTACJA



ZESTAWIENIE POMIESZCZEŃ SEGMENTU 1 B - PIĘTRO

1. HOL	2,72 M ²
2. SYPIALNIA	11,29 M ²
3. ŁAZIENKA	6,16 M ²
4. POKÓJ	9,27 M ²
5. POKÓJ	10,20 M ²

RAZEM: **39,64 M²**

POWIERZCHNIA UŻYTKOWA SEGMENTU 1B

80,90 M²

POWIERZCHNIA SCHODÓW 4,24M²

SZACUNKOWA POWIERZCHNIA DO WYŁĄCZNEGO KORZYSTANIA

OGRÓDKA **26,96 M²**

W TYM TARASU **6,00 M²**

ŚCIANY DZIAŁOWE
NADAJĄCE SIĘ
DO DEMONTAŻU

UWAGI: 1. UMIESZCZONE NA KARCIE USYTUOWANIE PRZYBÓWÓW, URZĄDZEŃ I INNEGO WYPOSAŻENIA JEST TYLKO PROPOZYCJĄ KATALOGOWĄ. 2. WYLICZONE POWIERZCHNIE UŻYTKOWE LOKALU PODLEGAJĄ KOREKCIE WG RZECZYWISTEGO POMIARU ZGODNIE Z POLSKĄ NORMĄ PN-ISO 9836: 2022-07 3. WYMIARY ORAZ INSTALACJE WYRYSOWANO NA PODSTAWIE PROJEKTU BUDOWLANEGO MOGĄ WYSTĄPIĆ NIEZNACZNE ZMIANY W PROJEKCIE WYKONAWCZYM. 4. PREZENTOWANE RZUTY ZOSTAŁY ZŁĄCZONE W CELU PRZEDSTAWIENIA ROZKŁADU FUNKCJONALNEGO MIESZKAŃ I NALEŻY TRAKTOWAĆ JE POGŁĄDOWO. 5. PODANE WYMIARY SĄ ORIENTACYJNE I MOGĄ ODBIEGAĆ OD RZECZYWISTYCH.



GOLDHOUSE