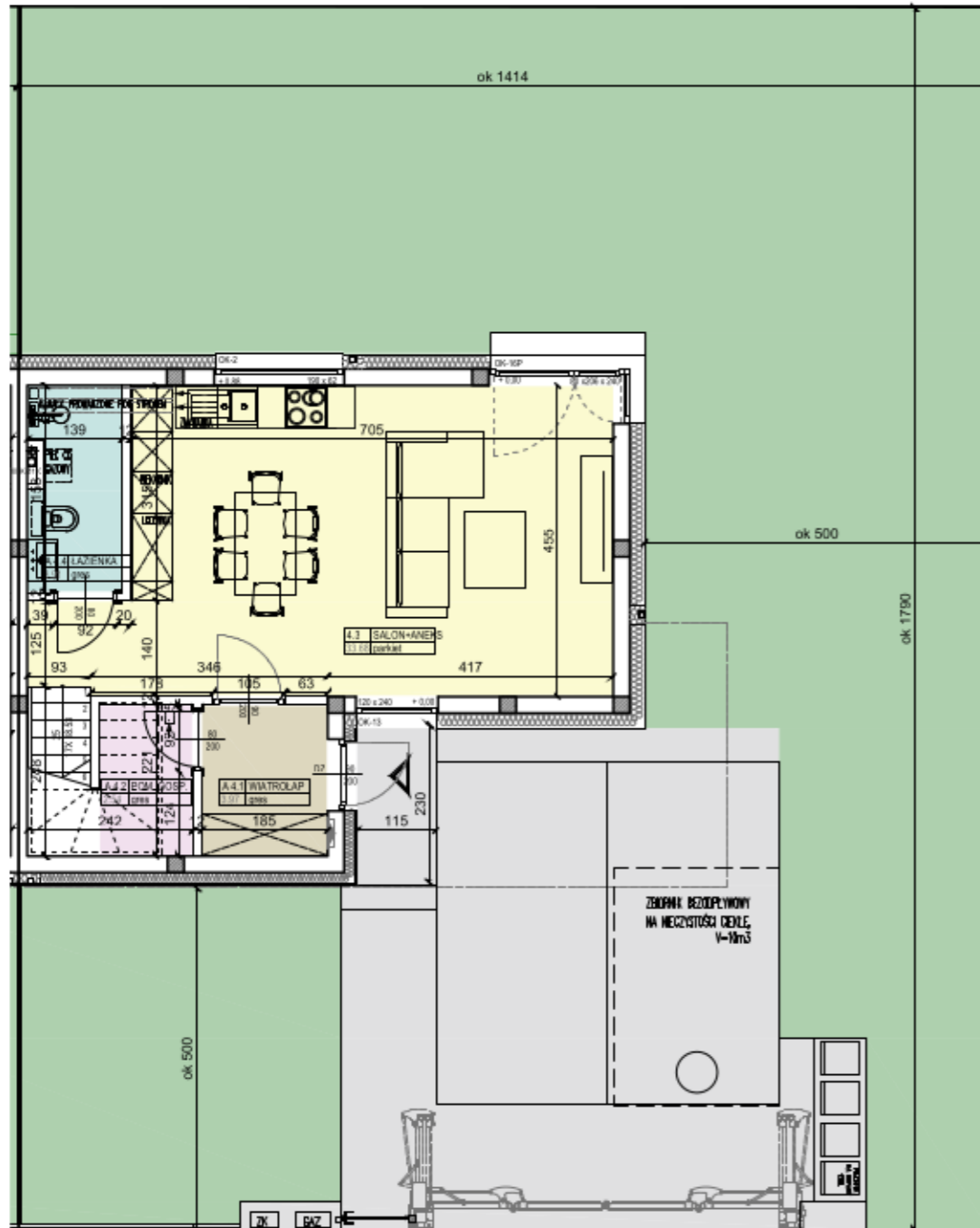
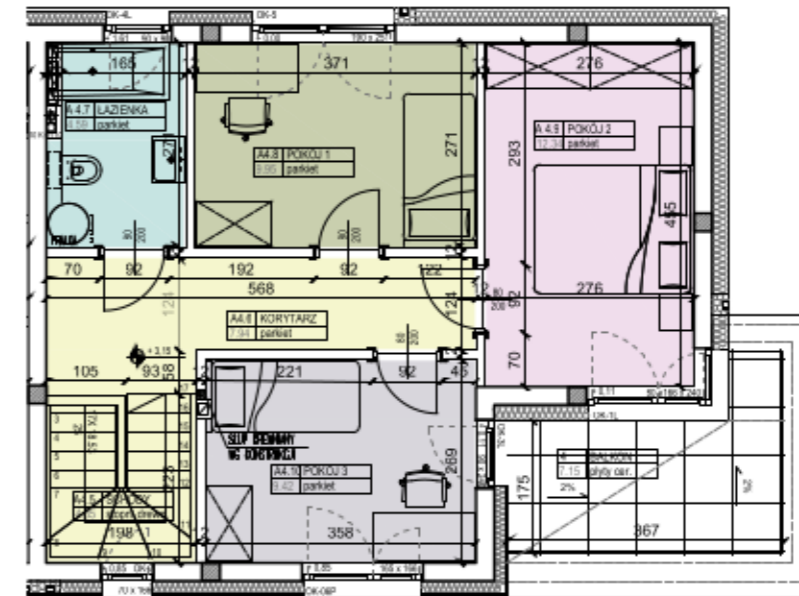


PARTER:



PIĘTRO 1:



Nr	Nazwa pomieszczenia	Pow.
A4.1	Wiatrolap	3,97 m ²
A4.2	Pomieszczenie gospodarcze	2,54 m ²
A4.3	Salon + Aneks	33,68 m ²
A4.4	Łazienka	3,91 m ²
RAZEM		44,10 m²



NAZWA RYSUNKU:
Budynek A - Dwa budynki dwulokalowe w zabudowie bliźniaczej

LOKAL: A4

ADRES:
ul. Zabielska, m.st. Warszawa, dz. Wawer
działka nr ew. 74/1, 74/2, 43/14, 43/15 w obrębie 3-13-21

KONDYGNACJA: 1

INWESTOR:
GOLDHOUSE Sp. z o.o.
ul. Elizy Orzeszkowej 8 lok. 1, 02-374 Warszawa

SKALA: 1:100



Nr	Nazwa pomieszczenia	Pow.
A4.5	Schody	4,35 m ²
A4.6	Korytarz	7,94 m ²
A4.7	Łazienka	4,59 m ²
A4.8	Pokój 1	9,95 m ²
A4.9	Pokój 2	12,34 m ²
A4.10	Pokój 3	9,42 m ²
RAZEM		48,59 m²
A4	Balkon	7,15 m ²

NAZWA RYSUNKU:
Budynek A - Dwa budynki dwulokalowe w zabudowie bliźniaczej

LOKAL: A4

ADRES:
ul. Zabielska, m.st. Warszawa, dz. Wawer
działka nr ew. 74/1, 74/2, 43/14, 43/15 w obrębie 3-13-21

KONDYGNACJA: 2

INWESTOR:
GOLDHOUSE Sp. z o.o.
ul. Elizy Orzeszkowej 8 lok. 1, 02-374 Warszawa

SKALA: 1:100

